

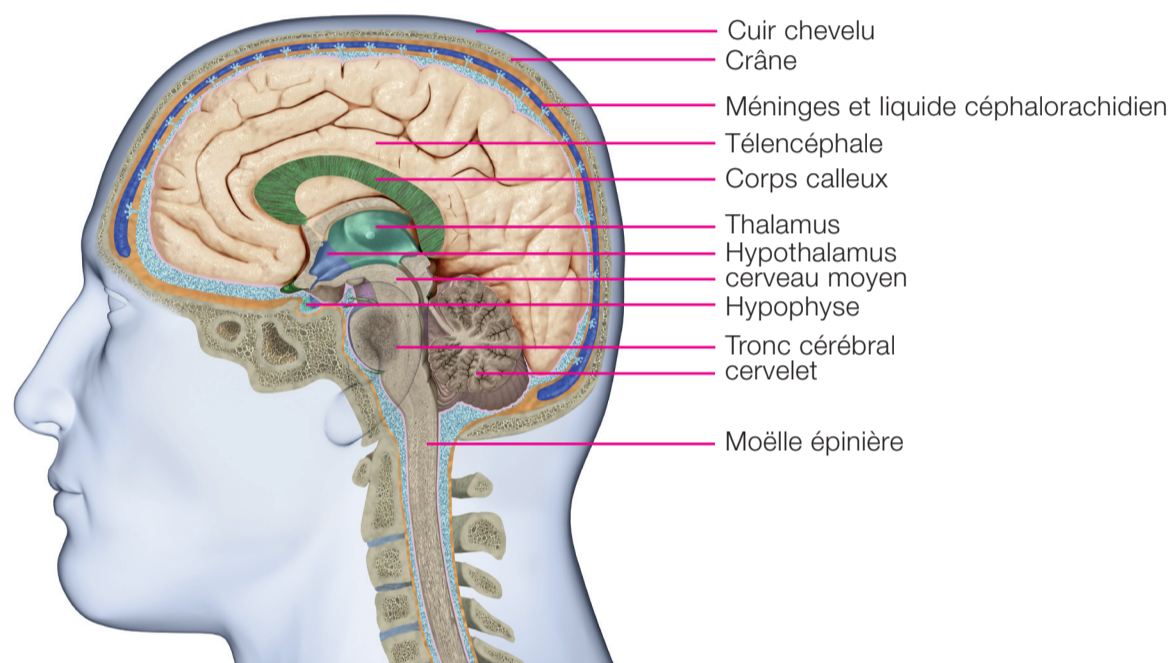
Le cerveau : un organe prodigieux

Structure la plus complexe de l'univers, pesant près de 1,5 Kg, notre cerveau peut accomplir ce qu'aucune machine au monde n'est encore capable de faire.

Quelques chiffres :

- Le cerveau contient plus de 100 milliards de cellules (neurones)
- Chaque neurone est connecté à environ 10'000 autres neurones
- Les fibres reliant les cellules entre elles ont une longueur d'environ 12 millions de km
- Notre cerveau exécute plusieurs milliards d'instructions par seconde

Le cerveau ne représente que 2% de la masse corporelle, mais son fonctionnement nécessite 20% de la consommation totale d'oxygène et environ 150 g de glucose par jour.



Sur cette coupe sagittale médiale (coupe du cerveau d'avant en arrière, exactement entre les deux yeux) le corps calleux et le tronc cérébral sont « tranchés ». L'hémisphère gauche et le thalamus, légèrement décalés par rapport à l'axe central, sont présentés entiers.



rouge : lobe frontal (fonctions cognitives)
jaune : lobe pariétal (intégration motrice et sensitive)
bleu : lobe occipital (Perception visuelle)
vert : lobe temporal (Mémoire, perception auditive et visuelle, Discours)



« Le système nerveux central est formé du cerveau et de la moëlle épinière. »

La moëlle épinière s'étend du tronc cérébral à la première vertèbre lombaire où elle forme un filament appelé filum terminal, qui se prolonge jusqu'au coccyx. Les nerfs émanent de celle-ci sur toute la longueur.