

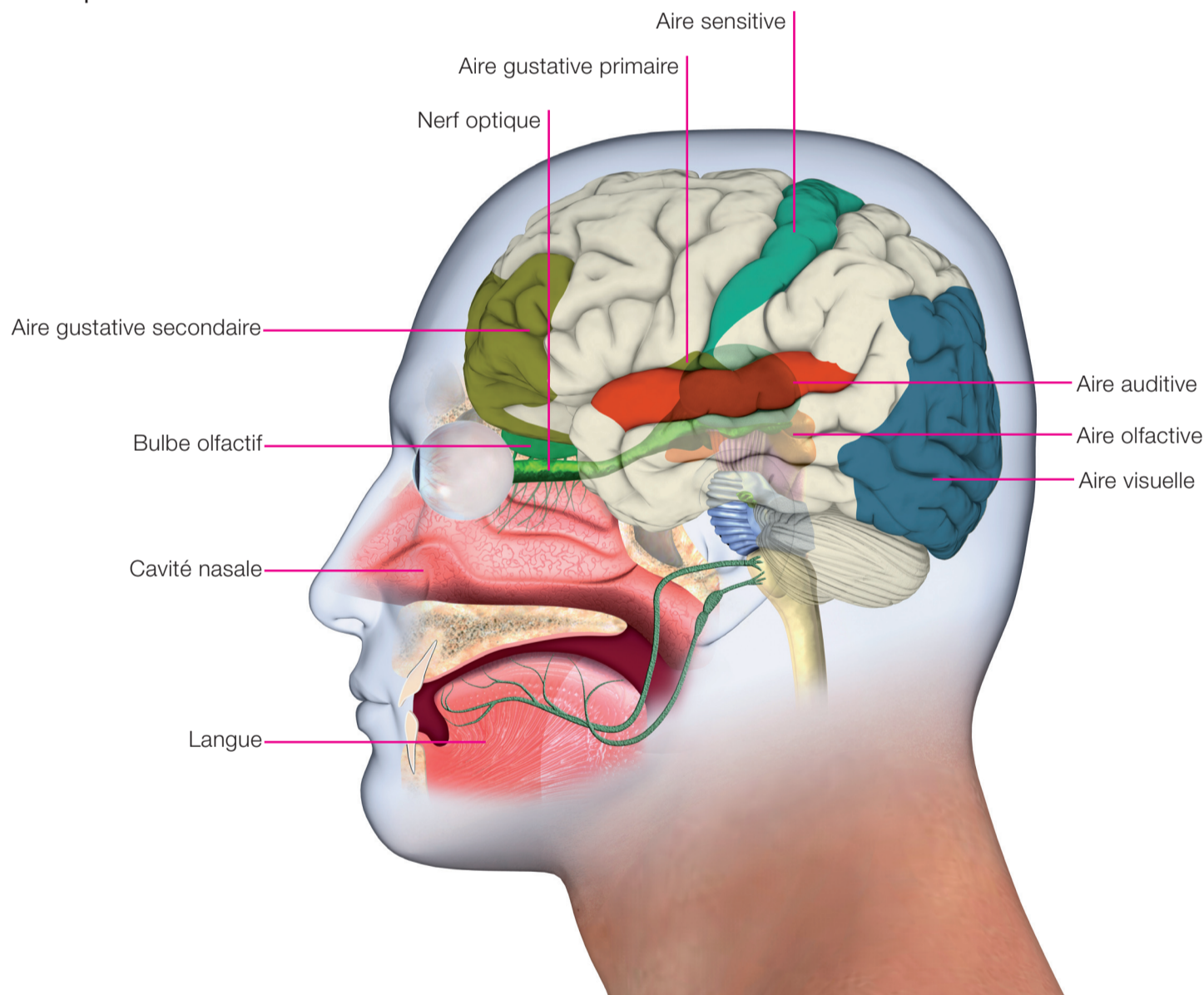
Nos sens

Nos sens représentent notre fenêtre sur le monde. Ils nous permettent de percevoir notre environnement et de réagir en conséquence. Les impressions sensorielles déclenchent des émotions et réveillent des souvenirs.

Comment fonctionnent les sens ?

Chacun de nos sens est caractérisé par un type de cellule réceptrice spécifique. Celle-ci traduit les stimulations physiques et chimiques du monde environnant ou de notre monde intérieur dans la langue du système nerveux.

Les informations réunies par les organes sensoriels sont acheminées par les voies nerveuses dans le cerveau où elles sont traitées. Certaines aires du cortex sont impliquées dans la transformation des impressions sensorielles en perceptions conscientes. D'autres régions du cerveau comme par exemple le système limbique, influencent notre perception en l'associant à des sentiments. Enfin, c'est grâce à la mémoire que nous reconnaissons et identifions les impressions sensorielles. La majeure partie des informations sensorielles n'arrive pas à atteindre notre conscience mais détermine nos actions et nos pensées, nos sentiments et les fonctions de notre corps au niveau de l'inconscient.



On a longtemps été d'avis que l'être humain disposait de cinq sens : la vue, l'odorat, le goût, l'ouïe et le toucher. Cependant, nous pouvons aussi ressentir le chaud et le froid, des douleurs et nous possédons un sens de l'équilibre. Par ailleurs, nous disposons d'autres sens qui – contrairement à ceux mentionnés plus haut – nous transmettent des informations sur ce qui se passe à l'intérieur de notre corps. Il existe par exemple des cellules spécialisées qui mesurent l'extension de nos muscles et surveillent les activités de nos organes.

→ Vous trouverez plus d'informations sur le sens de l'équilibre dans cette même exposition, à l'avant du bus.